



## *Utsäde af höstråg per hektar.*

I afseende på utsädesmängd af höstråg gör sig i stort sedt en mycket genomgående regelbundenhet gällande, i det att de höga talen, från 3·5 ned till 2·5 hektoliter per hektar, tillhöra Götalands län under det att i Norrland med Dalarna utsädesmängden sällan stiger öfver 2·2 à 2·4 och ej sällan är mindre än 2 hektoliter per hektar.

Mellersta Sverige intager en i detta afseende förmedlande ställning.

Orsaken härtill ligger helt visst däri, att det är olika rågsorter, som användas i landets olika delar. I norra Sverige och Dalarna odlas allmänt den norrländska eller finska rågen, s. k. Vasaråg, — utsädet till ej obetydlig del hämtadt från norra Finland — hvilken sort utmärker sig för småkornighet, vanligen blott 16—20 gram per tusen korn, hvilket ju vill säga, att ett visst mått däraf innehåller flera korn än af ett mera storkornigt utsäde. Därjämte gör den norrländska rågens stora halmlängd det nödvändigt att så tunnt, för att ej alltför svår liggsäd skall uppkomma.

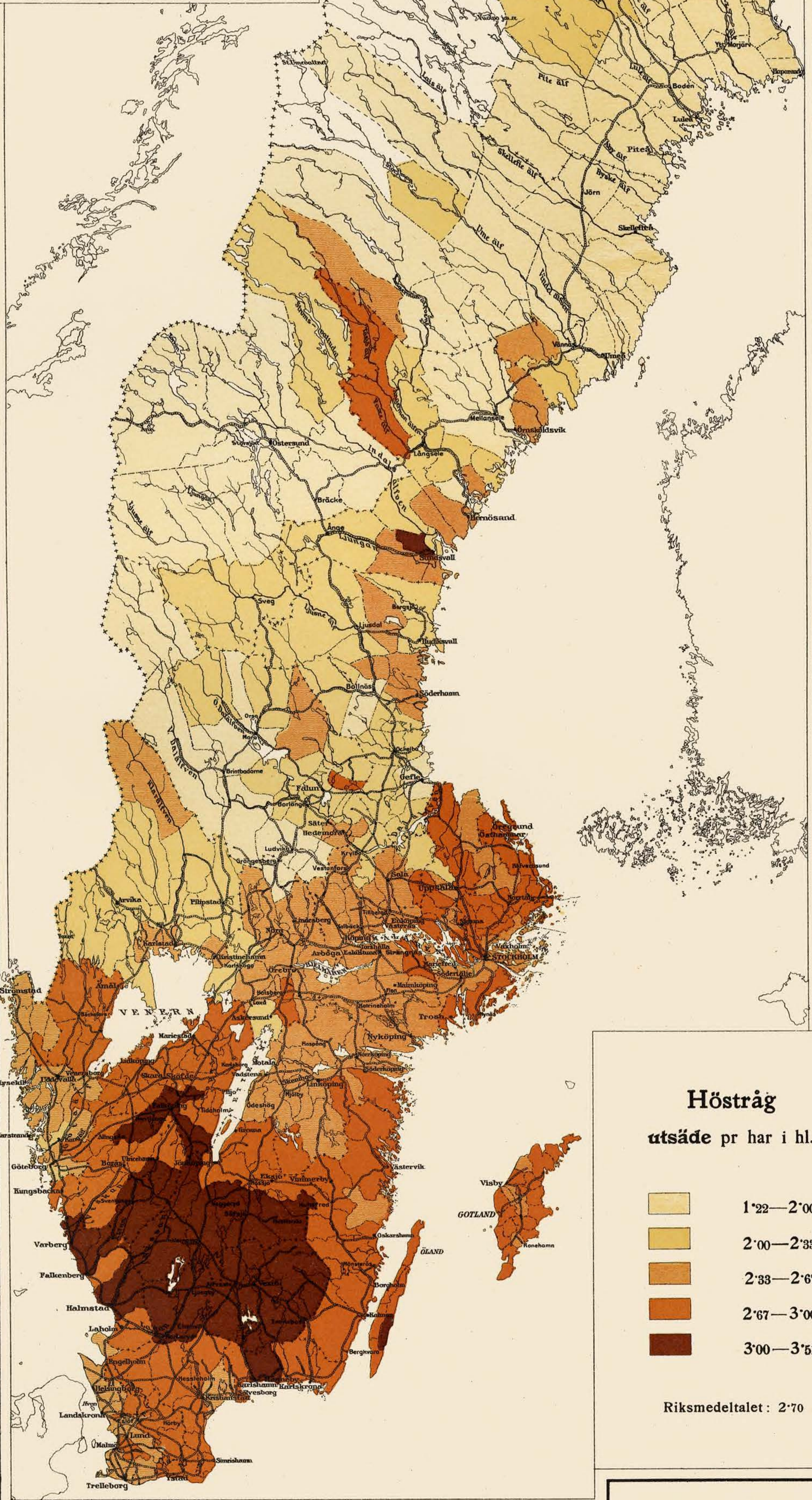
I Götaland användas däremot mest rågsorter — Östgöta gråråg samt Probstejer och andra utländska sorter — med större och kubbigare korn, med en vikt af 25—30 gram per tusen korn, hvaraf således större utsädesmängd måste användas för att få samma antal plantor per ytenhet. Därtill kommer, att de sydligare sorternas mindre vinterfasthet föranleder tjockare sådd, för att beståndet ej skall alltför starkt uttunnas under en ogynnsam vinter och vår.

Den största utsädesmängden angifves från Kronobergs län. Detta sammanhänger antagligen därmed, att i detta — och delvis äfven i Jönköpings län — sås ej så obetydligt af senråg, hvilken till följd af sin spädare växt och den sena såningstiden, i oktober månad, måste sås tjockt för att blifva tillräckligt tät och gifva tillfredsställande skörd.



# HÖSTRÅG

utsäde pr hektar i hektoliter



## Höstråg

utsäde pr har i hl.

	1·22—2·00
	2·00—2·33
	2·33—2·67
	2·67—3·00
	3·00—3·51

Riksmedeltalet: 2·70

0 10 20 30 40 50 60 70 80 90 100 km.

Jordbruksstatistiskt Kartverk