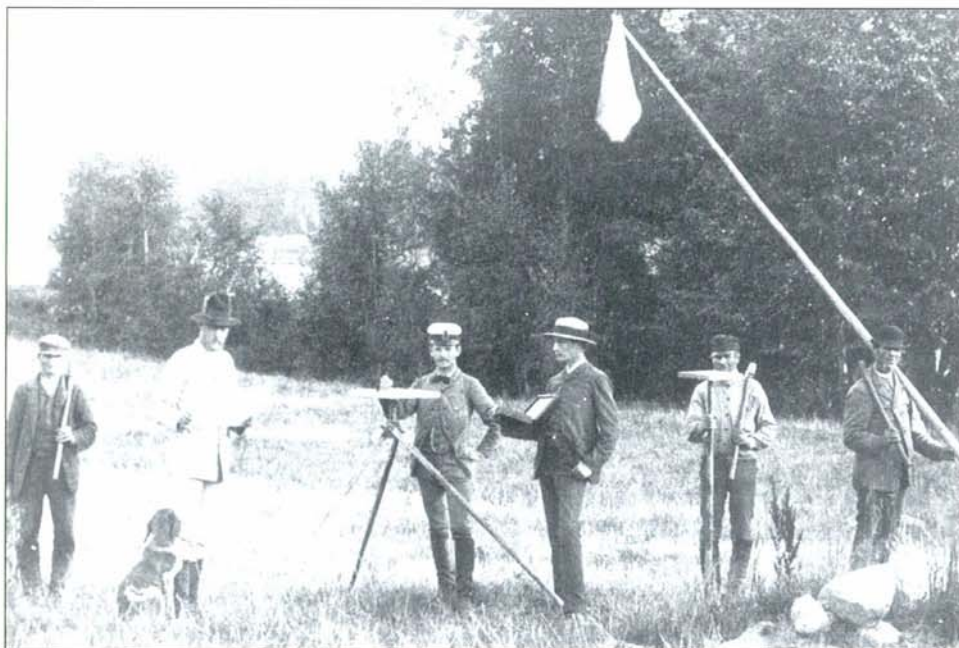


The background is a detailed historical cadastral map of a rural area, showing fields, forests, and buildings. Overlaid on this are two other maps: a 3D topographic map of a region with mountains and a 2D topographic map of a coastal area. The text is centered over the topographic map.

KARTLAGT LAND
Kartan som källa
till de areella näringarnas
geografi och historia

Redaktör
Ulf Jansson



KARTLAGT LAND

"Det är med kartan som med kinesisk skrift. Den är vacker men helt obegriplig för den som inte lärt sig läsa den. Äldre kartors fascination ligger oftast i deras estetiska kvaliteter."

Så skriver Staffan Helmfrid i företalet till denna bok. Och visst kan man låta sig fascineras av de gamla kartornas utseende – allt från den fina akvarelltekniken till doften av lump-pappret. Att de sedan skapats ute i fält med enkla hjälpmedel gör att respekten för de gamla lantmätarna ökar än mer.

Det finns många aspekter på kartor, inte bara den estetiska. Bokens författare ger varierande infallsvinklar på de svenska kartornas tillkomst, innehåll och historia. Var och en av dem bidrar på sitt sätt till att öka förståelsen både för såväl dagens landskap som det historiska. Boken fokuserar på hur kartorna kan användas för att bättre förstå de rumsliga förändringar som jordbruk och skogsbruk har genomgått i det långa tidsperspektivet.

Från 1600-talets geometriska jordeböcker över de storskaliga skifteskartorna fram till de modernare småskaliga kartorna från de senaste århundradena, går det att följa de stora förändringarna i landskapet, bebyggelsen och ägandet under hela eran av modernisering.

Kartorna har länge använts inom geografisk forskning och av detta skäl vunnit insteg i exempelvis planering, kulturmiljövård och naturvård. I antologin presenteras olika metoder för hur kartorna kan användas, bl.a. ger den nya digitala tekniken, GIS, helt nya förutsättningar att kombinera tidsskikt över långa perioder. Kartan är inte bara en källa, utan i högsta grad ett levande arbetsmaterial, det ger **Kartlagt land** verkligen bevis för!



KUNGL. SKOGS- OCH LANTBRUKSAKADEMIEN

Skogs- och lantbrukshistoriska meddelanden nr 40

Supplement till Kungl. Skogs- och Lantbruksakademiens Tidskrift

Beställning av boken kan göras från:

Kungl. Skogs- och Lantbruksakademiens bibliotek (KSLAB)

Box 6806, 113 86 Stockholm

Tel: 08-54 54 77 20

Fax: 08-54 54 77 30

E-post: kslab@ksla.se